



TELECONTROLLO DEL RISCALDAMENTO NELLE RESIDENZE SECONDARIE DI UN CONDOMINIO

Il telecontrollo consente di controllare da remoto il riscaldamento e adattarlo alle esigenze individuali. Serve a ridurre i consumi e ad aumentare il comfort. Inoltre, i costi dell'installazione sono relativamente bassi se raffrontati al potenziale risparmio annuo.

Per maggiori informazioni visitare il sito makeheatsimple.ch/it

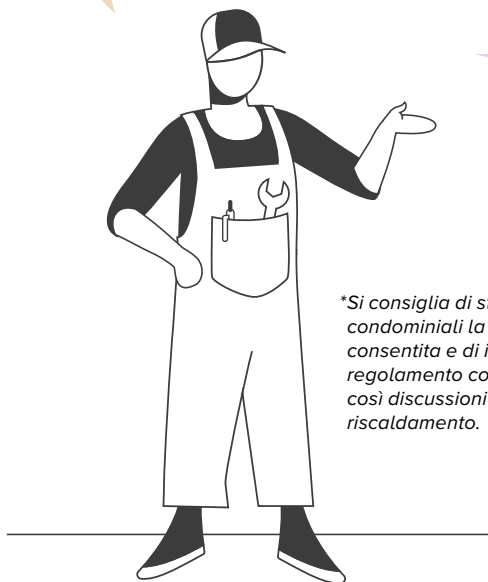
QUALI SONO I FATTORI DA CONSIDERARE NEI CONDOMINI?

In linea di principio, il telecontrollo del riscaldamento può essere installato **da ciascun** proprietario nel proprio appartamento. La scelta spetta esclusivamente al proprietario.

A prescindere dal tipo di ripartizione dei costi del riscaldamento (individuale/per quote), la riduzione dei consumi energetici per il riscaldamento è **vantaggiosa** per i proprietari che installano questa soluzione, per i proprietari degli altri appartamenti nel condominio e soprattutto per l'ambiente.

Esiste una soluzione tecnica praticamente **per tutti gli impianti e per tutte le combinazioni di riscaldamento**.

In un edificio con diversi appartamenti, **il riscaldamento non va spento del tutto**. In base alla qualità della costruzione, vengono mantenute varie temperature minime (l'ideale sarebbe tra 10°C e 12°C).*

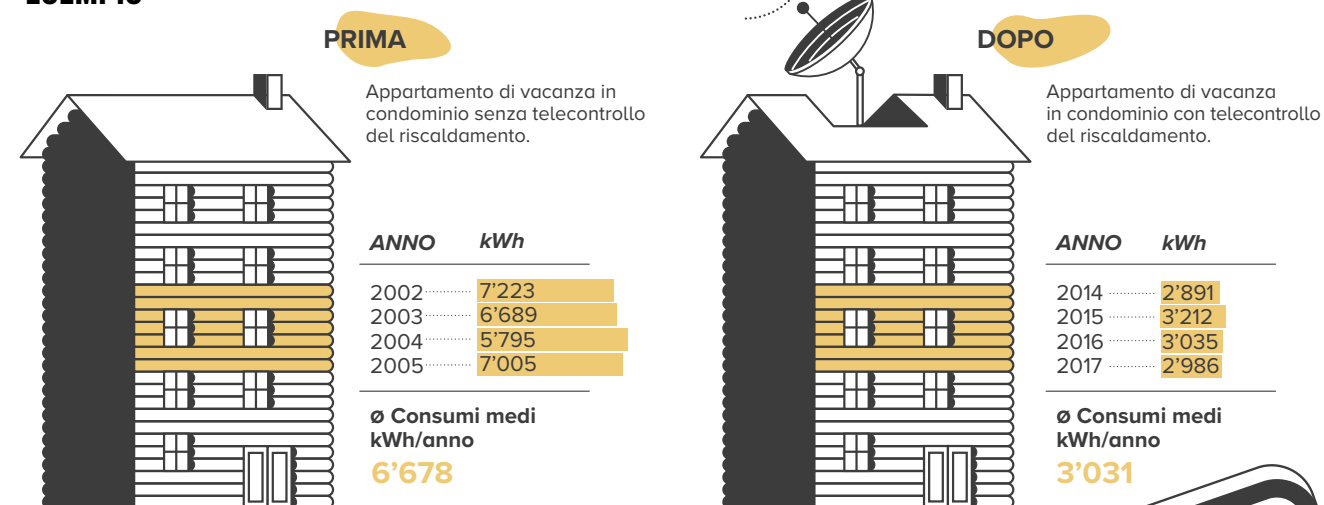


**Si consiglia di stabilire nelle assemblee condominiali la temperatura minima consentita e di inserirla nel verbale o nel regolamento condominiale. Si eviteranno così discussioni e divergenze sul riscaldamento.*

VANTAGGI

- Solitamente i costi annuali di riscaldamento delle residenze secondarie sono elevati, considerando i periodi di assenza. I costi del riscaldamento possono essere ridotti (controllare il potenziale di risparmio alla pagina: makeheatsimple.ch/it/calcolatore).
- Abbassare il riscaldamento è conveniente anche solo per un'assenza di cinque giorni. Serve meno energia per aumentare la temperatura interna da 6°C a 20°C in una volta sola che per mantenere una temperatura intermedia di 15°C tutta la settimana.
- Alcuni sistemi sono in grado di controllare e regolare in qualsiasi momento la temperatura effettiva in ogni locale dell'appartamento di vacanza.
- I riscontri di chi ha installato questo sistema sono tutti positivi (utilizzo, comfort, risparmio, ecc.). I racconti di chi l'ha provato attestano che investire in questi sistemi conviene.
- I costi di investimento sono contenuti, considerando i risparmi che ne conseguono: l'investimento in genere viene ammortizzato nel giro di pochi anni.
- I costi annuali di esercizio vengono mantenuti bassi grazie alle soluzioni con pagamento anticipato.
- L'impianto può essere controllato facilmente da smartphone, anche da più utenti.
- All'arrivo, la casa è già piacevolmente calda.
- Si può decidere all'ultimo minuto di andare nell'appartamento di vacanza per il weekend, senza bisogno di rivolgersi a terzi.
- Il riscaldamento può anche essere abbassato dalla propria casa abituale, dopo la partenza.

ESEMPIO



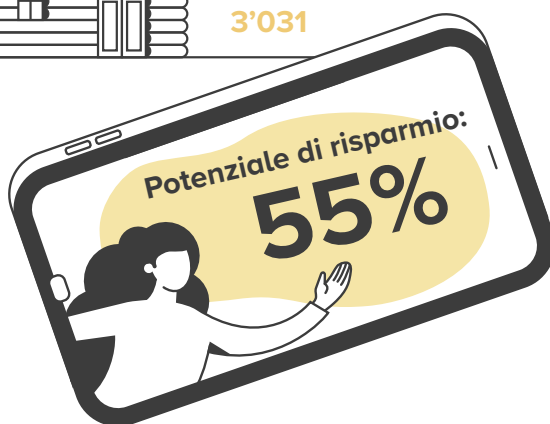
Fonte: Cadec (2018)

Chiarite le vostre esigenze su makeheatsimple.ch/it/questionario, rivolgetevi a un installatore in zona e richiedete un preventivo personalizzato. Bisognerà fornire i dati della residenza secondaria, come NPA, tipologia (appartamento o chalet), tipo di riscaldamento (radiatori, riscaldamento a pavimento o elettrico) e le possibilità di comunicazione presenti (collegamento alla rete di telefonia fissa, copertura della rete telefonica mobile e/o collegamento a internet).

Certi che questa scelta vi soddisferà appieno, vi auguriamo un'installazione efficace.



Il team **MakeHeatSimple**



 svizzeraenergia